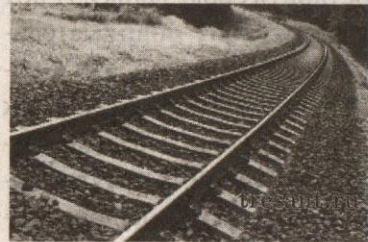


# Железная дорога требует внимания



Чтобы исключить факты травмирования граждан железнодорожным

транспортом, сотрудники Вилейского РОВД осуществляют профилактические мероприятия на железнодорожных станциях, остановочных пунктах, а в некоторых случаях и участках железной дороги между ними. В отделе охраны правопорядка и профилактики Вилейского РОВД нам рассказали, что

в ходе мероприятий задерживаются и привлекаются к установленной законом ответственности лица, которые нарушают правила перехода железнодорожных путей, находятся на них в неустановленных местах. Кроме того, с объектов транспорта изымаются лица, находящиеся в состоянии алкогольного

или иного опьянения. Так, в 2021 году в результате проведенных отработок к административной ответственности по ч. 4 ст. 18.2 КоАП Республики Беларусь привлечены три гражданина.

Как правило, все несчастные случаи с людьми на железной дороге происходят по их собственной невниматель-

ности. Основной причиной происшествий является нарушение мер безопасности на объектах транспорта: переход железнодорожных путей в неустановленном месте, перед приближающимся поездом и на запрещающий сигнал светофора.

Вилейский РОВД напоминает, что объекты железнодорожного транспорта в соответствии с законодательством Республики Беларусь отнесены к категории повышенной опасности.

**Подробнее — на сайте [peramoga.by](http://peramoga.by)**



За десять дней сотрудники Транспортной инспекции по Минску и Минской области проверили сотню автомобилей такси. Выявлено 125 нарушений