

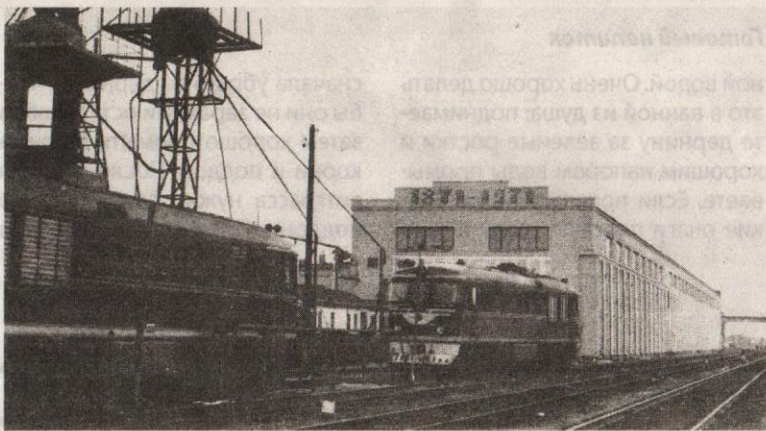
Локомотивному
депо Орша
им. К. С. Заслонова

150 лет

От 70-х до перестройки

Начало 70-х годов ознаменовалось переоснащением технических средств на узле.

В течение трех месяцев было выполнено частичное переустройство минской горловины парка «В» станции Орша-Центральная. В результате ликвидирована излишняя враждебность маршрутов, повысилась маневренность станции. Начались работы по реконструкции станции Орша-Западная, были введены в эксплуатацию важные объекты связи. В 1971 году на улице Минской в Орше была открыта городская билетная касса. В декабре этого же года маневровый паровоз, работавший в Жлобинском парке станции Орша-Центральная, был заменен первым в узле маневровым тепловозом ТЭМ-2. Началось время маневровой тепловой тяги в узле. Начальником депо был назначен **Михаил Баренбаум**. Коллектив вокзала возглавил **Сергей Масленков**. В 1972 году велось строительство сортировочной станции Орша-Западная, строились и новые пути № 7 на стан-



Тепловозное депо, 70-е годы

ции Орша-Западная. 27 октября в первый рейс отправился дизель-поезд из Орши на Борисов, а в ноябре начали курсировать дизель-поезда ДР-1 на участках Орша-Красное и Орша-Витебск.

Введение тепловозной тяги внесло существенные коррективы в работу локомотивного депо. Объем ремонта паровозов начал снижаться, нужно было решать вопрос трудоустройства работников, ранее занятых эксплуатацией и ремонтом паровозов.

Депо Орша были переданы на обслуживание пассажирские

плечи Жлобин-Орша и Орша-Новосокольники вместе с витебскими тепловозами ТЭП60. Техническое обслуживание тепловозов (ТО-2) выполнялось под открытым небом, затем – на эстакаде, построенной экспериментальным цехом. После прекращения подъемочного ремонта паровозов цех был переоборудован для ремонта пассажирских тепловозов ТЭП60. Установлено новое оборудование, в цехе смонтирован дополнительный мостовой кран.

В феврале 1972 года за высокие результаты во Всесоюзном

социалистическом соревновании в ознаменование 50-летия образования СССР локомотивное депо было награждено юбилейным почетным знаком.

В январе 1973 года на всех станциях узла маневровые паровозы были заменены тепловозами ТЭМ-2. С начала года на станции Орша-Западная начались работы по укладке пути №8. В этом же году над западной частью оршанского вокзала было сооружено остекленное помещение, в котором разместилась дикторская. В августе 1973 года бригада мастера **Анатолия Саценко** выполнила большой периодический ремонт первого тепловоза. С этого времени депо полностью перешло на ремонт тепловозов. 15 декабря 1973 года на участке Орша-Лепель начали курсировать дизель-поезда ДР-1, что завершило перевод пригородного движения в узле Орша на дизельную тягу. Оршанское депо стало дорожной базой ремонта дизель-поездов. Была введена в эксплуатацию дезинфекционно-промывочная станция, размещенная на путях бывшего парка промывки.

В 1975 году Коломенский завод выпустил новый пассажир-

ский тепловоз ТЭП70. Эксплуатационные испытания семи таких тепловозов проводились в депо Орша в течение 5 лет.

27 января 1980 года от Смоленска на станцию Орша-Центральная в парк «В» прибыл первый грузовой поезд с электровозом ВЛ-80Т во главе. В марте началось движение поездов на электротяге электровозами ЧС-4Т от Вязьмы до Орши. В 1980-1981 г. интенсивно проводились работы по титулу электрификации грузового движения на участке Орша-Минск. Также была выполнена электрификация внутриузловых ветвей и путей станций узла и локомотивного депо.

К зиме 1985-1986 годов была реконструирована котельная локомотивного депо, что позволило улучшить теплоснабжение депо, вокзала, станционных, административно-служебных зданий.

С 1984 года страна начала жить под знаком перестройки. Шел четвертый год 10-й пятилетки.

Подготовила
Анастасия
АЛЕКСАНДРОВА.