

Не будь беспечным!

Железная дорога не место для прогулок, тем более в нетрезвом виде. Но люди часто недооценивают опасность, пересекают пути в неустановленном месте и не задумываются, что движущийся поезд мгновенно остановит невозможно.

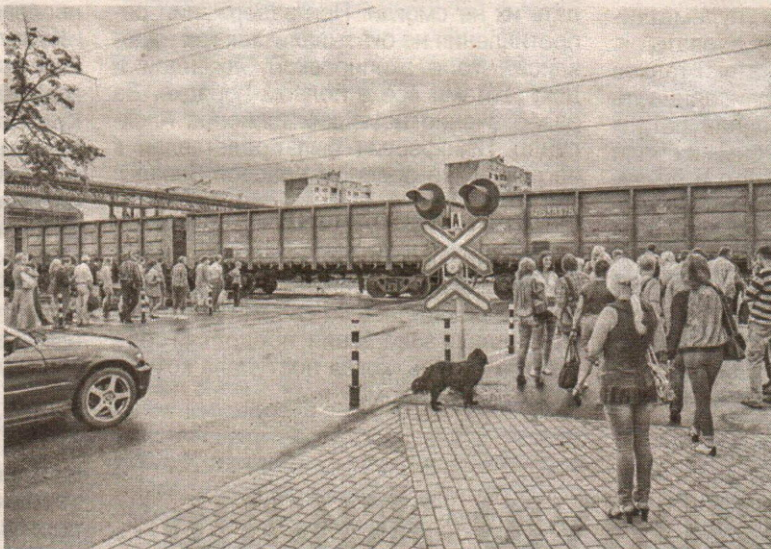
В Минском транспортном регионе за 6 месяцев года количество пострадавших на объектах железнодорожного транспорта увеличилось с 20 до 26, количество погибших увеличилось с 11 до 22. В нынешнем году имел место факт группового травмирования граждан, в результате которого погибли три человека, один из которых малолетний ребенок. На момент происшествия 20 человек находились в состоянии алкогольного опьянения.

Пьянство сегодня является острой социальной проблемой, а также в ряде случаев основной причиной травмирования и гибели людей на железной дороге.

Ответственность за каждый отдельный случай должны осознавать не только машинисты, правоохранительные органы, родители и школа, но и всё общество, ведь в здоровом государстве не бывает чужих детей. Каждый отдельно взятый случай — это трагедия.

Современный ритм жизни не позволяет нам отказаться от быстрого и удобного способа передвижения, каким является железнодорожный транспорт. Но не стоит забывать о правилах безопасного поведения. Их игнорирование может привести к печальным последствиям. Ведь в большинстве случаев виновными становятся сами граждане.

Несоблюдение правил безопасности при нахождении на железной дороге создает



Железная дорога — зона повышенной опасности.

прямую угрозу жизни и здоровью граждан.

Переходить железнодорожные пути нужно в установленных и обозначенных для этого местах (пешеходные переходы, тоннели, мосты, а также другие места, обозначенные соответствующими знаками). При этом необходимо внимательно следить за сигналами, подаваемыми техническими средствами и (или) работниками организаций железнодорожного транспорта общего пользования. При переходе через пути не стоит пользоваться телефонами мобильной связи и наушниками.

В зонах повышенной опасности не следует:

блокировать железнодорожные пути и другие объекты инфраструктуры железнодорожного транспорта общего пользования;

подкладывать на пути любые посторонние предметы, оставлять на путях вещи, создавать иные помехи, которые могут вызвать нарушение движения железнодорожного транспорта;

проходить по железнодорожным путям или находиться на

них в неустановленных местах;

распивать спиртные напитки или пребывать в общественных местах на объектах инфраструктуры железнодорожного транспорта общего пользования в состоянии алкогольного, наркотического или токсического опьянения;

подлезать под железнодорожные транспортные средства; перелезать через автосцепные устройства между вагонами;

прыгать с пассажирских платформ на железнодорожные пути;

приближаться к проходящему поезду на расстояние, при котором возможно воздействие затягивающего воздушного потока, образуемого проходящим железнодорожным подвижным составом;

проводить подвижные игры, оставлять детей без присмотра и контроля.

Справочно: тормозной путь поезда может составлять около 1000 метров.

Ольга ЧЕРЕПАНСКАЯ,
заместитель Минского
транспортного прокурора.
Фото: Алексей ПЛОТКО.