

У погоды сносило крышу



Больше фото
и видео
на сайте orshanka.by

В пятницу 14 января по Оршанскому региону пронесся ураганный ветер. О том, что на страну надвигается антициклон, спасатели предупредили еще с утра. Стихия разыгралась ближе в 16.00. Она вырывала с корнем деревья, сносила крыши.



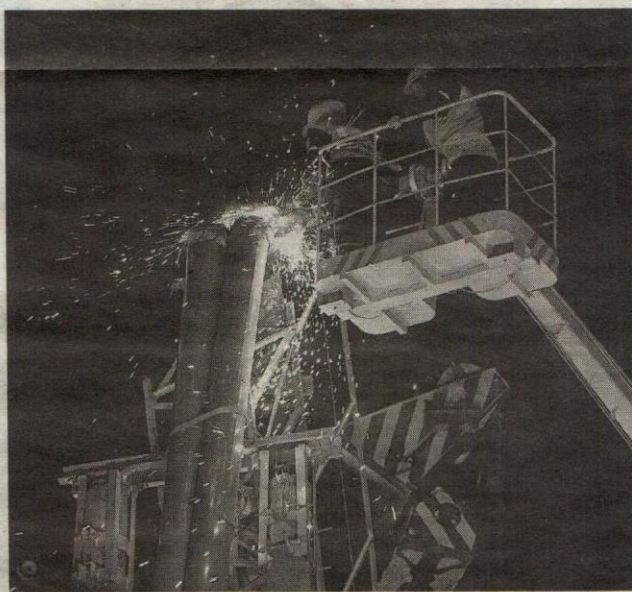
Участок теплотрассы упал на контактную сеть

В Орше на перегоне Орша-Центральная – Орша-Западная произошло обрушение опоры теплотрассы и электрокабелей. Это привело к перекрытию движения поездов и автотранспорта по перегону в районе административного здания станции Орша. Повреждение контактной сети не повлияло на электроснабжение жилого сектора района железнодорожного вокзала.

На месте ЧП сразу же был развернут штаб Оршанского железнодорожного узла под руководством **Александра**

Лаврушина. Для обеспечения теплом зданий Оршанской дистанции пути, дистанции лесозащитных насаждений и общежития по Ронженскому тупику к сети была подключена передвижная котельная. В ликвидации ЧП были задействованы более 50 человек.

Как рассказал начальник станции Орша **Виктор Автономов**, меньше су-



Восстановительные работы

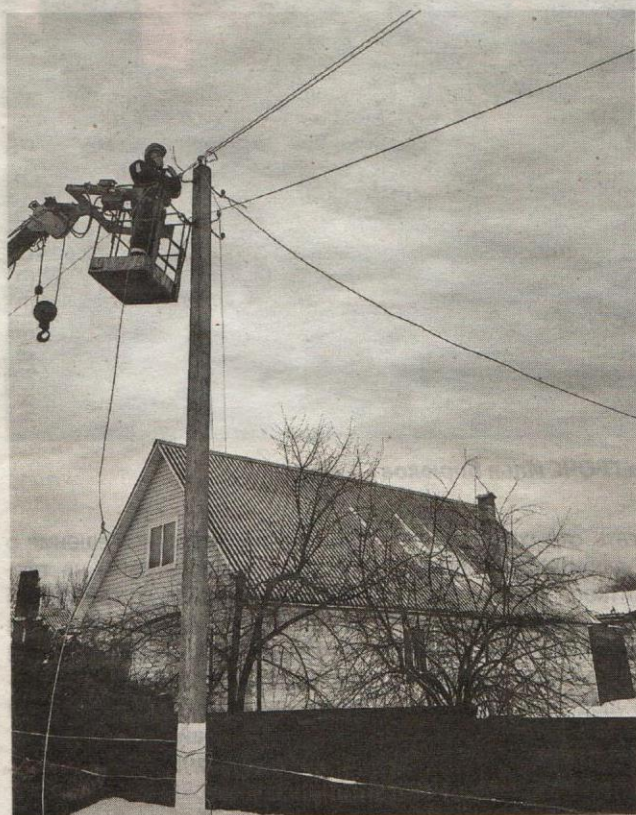
ток понадобилось оршанским железнодорожникам для того, чтобы устранить последствия ЧП. К 8 часам утра 15 января полностью было восстановлено теплоснабжение административных зданий дистанций пути, лесозащитных насаждений и общежития по Ронженскому тупику, проведены все необходимые восстановительные работы.

Стихия оставила без света 182 населенных пункта Оршанского района, повредила 27 линий электропередач. Директор Оршанских электрических сетей **Андрей**

Александров пояснил, что на устранении последствий ураганного ветра в регионе в круглосуточном режиме работали 22 бригады электриков. На помощь пришли коллеги из Витебска, Дубровно, Сенно. Восстановительные работы велись круглосуточно до 16 января.

В понедельник во всех населенных пунктах Оршанского района потребители обеспечены электричеством.

Анастасия ТУРОК.
Фото Сергея Слепцова,
а также предоставлено Оршанскими электрическими сетями.



Устранение повреждений на линии электропередачи